



บันทึกข้อความ

ส่วนราชการ งานสาธารณสุข สำนักปลัดองค์การบริหารส่วนตำบลชำผักแพว

ที่ สบ ๗๔๐๐๑/๕๐๓

วันที่ ๒๙ กันยายน ๒๕๖๖

เรื่อง รายงานผลการจัดกิจกรรมตรวจตลาดในพื้นที่ตำบลชำผักแพว

เรียน นายองค์การบริหารส่วนตำบลชำผักแพว

ตามที่งานสาธารณสุขขององค์การบริหารส่วนตำบลชำผักแพว ได้ดำเนินการจัดกิจกรรมตรวจตลาดในพื้นที่ตำบลชำผักแพว จำนวน ๓ แห่ง ได้แก่ ตลาดทรัพย์มงคล, ตลาดเซเวนสาขาชุมชนชำผักแพว และตลาดนัดสามแยกกนกชัย เพื่อสื่อสารให้ความรู้ ด้านสุขภาพเกี่ยวกับการป้องกันโรคให้แก่ผู้ประกอบการ รวมถึงประชาชนที่มาใช้บริการ เพื่อความปลอดภัยและให้เป็นไปตามหลักสุขาภิบาล พร้อมทั้งให้คำแนะนำการเฝ้าระวังสุขลักษณะของตลาดสดและตลาดนัด นั้น

ในการนี้งานสาธารณสุขขององค์การบริหารส่วนตำบลชำผักแพว จึงขอรายงานผลการจัดกิจกรรมดังกล่าว เพื่อเป็นการรณรงค์ส่งเสริมความรอบรู้ด้านอนามัยสิ่งแวดล้อม และเป็นการลดปัจจัยเสี่ยงในการเกิดโรครายละเอียดตามเอกสารแนบ

จึงเรียนมาเพื่อโปรดทราบ

(นางสาวพิมพ์ดี ลองศรี)

คนงานทั่วไป

ความเห็นหัวหน้าสำนักปลัด

(นางเกษา จิตรธรรม)

หัวหน้าสำนักปลัด

ความเห็นปลัด อบต.

(นายกมลพันธ์ คงสมพงษ์)

ปลัดองค์การบริหารส่วนตำบลชำผักแพว

ความเห็นนายก อบต.

(นายสนม โสป่าสัก)

นายกองค์การบริหารส่วนตำบลชำผักแพว

รายงานแนวทางในการติดตามและตรวจสภาพตลาดนัด
องค์การบริหารส่วนตำบลชำผักแพว อำเภอแก่งคอย จังหวัดสระบุรี

เพื่อให้สอดคล้องกับนโยบายของรัฐบาลที่ได้กำหนดให้ปี ๒๕๕๗ เป็นปีแห่งสุขอนามัย คณะรัฐมนตรีได้มีมติเมื่อวันที่ ๑๗ มิถุนายน ๒๕๕๖ มอบให้กระทรวงมหาดไทย พิจารณาร่วมกับกระทรวง เกษตรและสหกรณ์ กระทรวงสาธารณสุข และหน่วยงานที่เกี่ยวข้อง เพื่อกำหนดแนวทางและดำเนินการ ปรับปรุงสภาพตลาดต่าง ๆ ตลอดจนแนวทางในการควบคุมดูแลและให้การสนับสนุนตลาดของเอกชนให้มีความเป็นระเบียบเรียบร้อย สะอาด ถูกสุขลักษณะ กระทรวงมหาดไทยแต่งตั้งคณะกรรมการพิจารณาการ ปรับปรุงตลาด ตามคำสั่ง กระทรวงมหาดไทย ที่ ๓๕๕/๒๕๕๖ ลงวันที่ ๒๙ สิงหาคม ๒๕๕๖ และ คณะกรรมการได้กำหนดแนวทางในการพัฒนาปรับปรุงตลาดให้เป็นไปตามมติคณะรัฐมนตรี โดยกำหนด หลักเกณฑ์เพื่อใช้เป็นแนวทางการดำเนินการปรับปรุง (มาตรฐานตลาด)

๑) ด้านสุขลักษณะทั่วไป

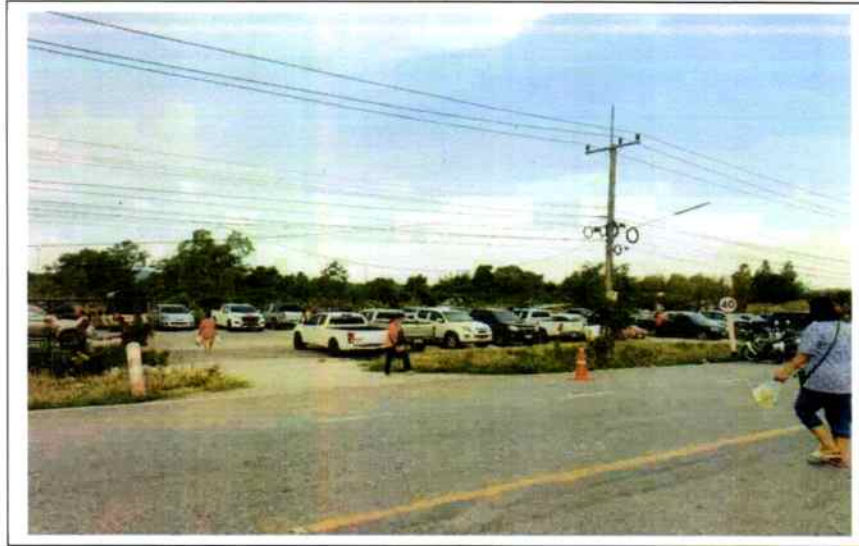
๑.๑ โครงสร้างหลังคาตลาด แข็งแรง ทนทาน และมีความสูงที่เหมาะสม อากาศโล่ง
ถ่ายเท สะดวก



๑.๒ สินค้าประเภทอาหารและเครื่องใช้เกี่ยวกับอาหารต้องวางสูงจากพื้นไม่น้อยกว่า ๖๐
เซนติเมตร



๑.๓ มีที่จอดรถ



๒) ด้านการจัดการขยะมูลฝอย

๒.๑ ต้องมีภาชนะรองรับขยะมูลฝอยที่ถูกสุขาภิบาลอย่างพอเพียง ต้องมีถังขยะแบบคัดแยกขยะมูลฝอย และมีการคัดแยกขยะเปียก



๒.๒ ไม่พบขยะตกหล่นบนพื้นตลาด



๓) ด้านการจัดการน้ำเสีย

๓.๑ ตลาดและบริเวณโดยรอบไม่มีน้ำขังเฉอะแฉะ



๔) การจัดการสิ่งปฏิกูล

๔.๑ มีการทำความสะอาดตลาดอยู่เสมอ



๕) ด้านผู้จำหน่ายสินค้า

๕.๑ ผู้ค้าแต่งการสะอาดเรียบร้อย



๕.๒ มีตาชั่งกลาง



๖) ด้านการจัดการที่เป็นมิตรต่อสิ่งแวดล้อม

๖.๑ มีการณรงค์ให้ใช้ภาชนะหรือบรรจุอาหารที่ใช้วัสดุธรรมชาติ ลดการใช้พลาสติกและโฟม



๗) ด้านการมีส่วนร่วมของผู้ค้าและผู้ซื้อ

๗.๑ มีการรับฟังความคิดเห็นจากผู้ซื้อ



๗.๒ มีการอบรมผู้ประกอบการประจำปี

