

คู่มือสำหรับประชาชน

งานที่ให้บริการ	การขออนุญาตก่อสร้าง รื้อถอน ตัดแปลงอาคาร
หน่วยงานที่	กองช่าง องค์การบริหารส่วน ตำบลชำผักแพว

ขอบเขตการให้บริการ

สถานที่/ช่องทางการใช้บริการ

ระยะเวลาเปิดให้บริการ

กองช่างองค์การบริหารส่วนตำบลชำผักแพว

วันจันทร์ ถึง วันศุกร์ (ยกเว้นวันหยุดราชการกำหนด)

โทร. ๐๓๖ - ๗๑๔๐๘๑ ตั้งแต่เวลา ๐๘.๓๐ - ๑๒.๐๐ น.

และ ๑๓.๐๐ - ๑๖.๓๐ น.

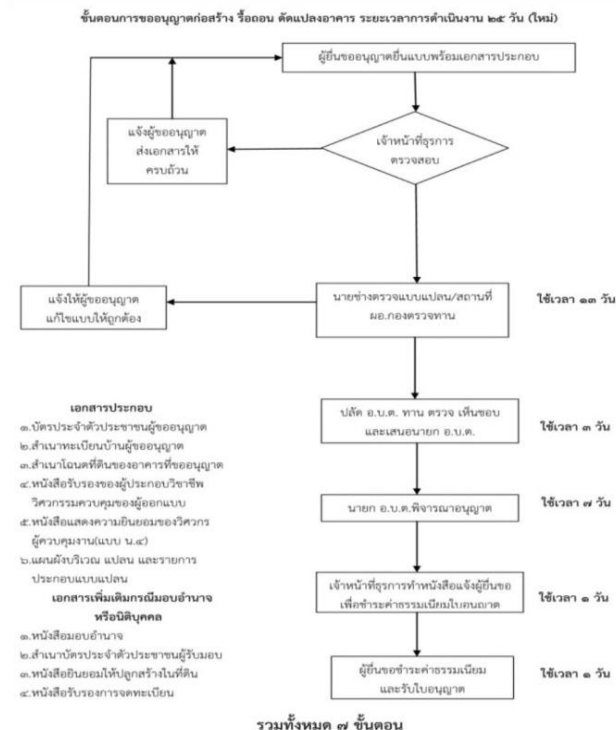
หลักเกณฑ์ วิธีการ และเงื่อนไขในการยื่นคำร้อง

อาคารตามกฎหมายควบคุมอาคาร ตึก บ้านเรือน โรง แพ คลังสินค้า สำนักงาน และสิ่งสร้างขึ้นอย่างอื่น ซึ่งบุคคล อาจเข้ามาอยู่หรือเข้าใช้สอยได้ หรือสิ่งสร้างขึ้นอย่างอื่น เพื่อใช้เป็นที่ชุมนุมของประชาชน เชื้อน สะพาน อุโมงค์ ท่อหรือทางระบายน้ำ รั้ว กำแพง หรือประตู ที่สร้างติดต่อ หรือใกล้เคียงกับที่สาธารณะ ที่สร้างให้บุคคลทั่วไปใช้สอย

ป้าย หรือสิ่งทีสร้างสำหรับติด หรือตั้งป้าย ที่ติดหรือตั้งไว้เหนือที่สาธารณะและมีขนาดเกิน ๑ ตารางเมตร หรือน้ำหนักรวมทั้งโครงสร้างเกิน ๑๐ กิโลกรัม หรือตั้งไว้ในระยะห่างจากที่สาธารณะ ซึ่งเมื่อวัดในทางราบแล้ว มีระยะห่างจากที่สาธารณะ น้อยกว่าความสูงของป้ายเมื่อวัดจากพื้นดิน และมีขนาด หรือน้ำหนักเกินกว่าที่กฎกระทรวง หรือสิ่งทีสร้างขึ้น เพื่อใช้เป็นที่จอดรถ ที่กลับรถ และทางเข้าออกของรถ สิ่งทีสร้างขึ้นตามที่กำหนดในกฎกระทรวงทั้งนี้ ให้หมายความรวมถึงส่วนต่างๆของอาคาร

ขั้นตอนการขออนุญาตก่อสร้าง รื้อถอน ตัดแปลงอาคาร

ระยะเวลาการดำเนินงาน ๒๕ วัน



รายการเอกสารหลักฐานประกอบ

- สำเนาทะเบียนบ้าน และสำเนาบัตรประชาชนของผู้ขออนุญาต และเจ้าของที่ดิน จำนวน ๑ ชุด
- แผนผังแบบก่อสร้าง และรายการก่อสร้าง จำนวน ๕ ชุด
- สำเนาหลักฐานที่ดิน จำนวน ๑ ฉบับ
- แผนผังบริเวณ แบบแปลน รายการประกอบแบบแปลน จำนวน ๕ ชุด
- รายการคำนวณ ๑ ชุด (กรณีเป็นอาคารสาธารณะอาคารพิเศษ หรืออาคาร ที่ก่อสร้างด้วยวัสดุถาวรและวัสดุทนไฟเป็นส่วนใหญ่)
- หนังสือแสดงความเป็นตัวแทนของเจ้าของอาคาร (กรณีที่ตัวแทนเจ้าของอาคารเป็นผู้ขออนุญาต)
- สำเนาหนังสือรับรองการจดทะเบียน วัตถุประสงค์และผู้มีอำนาจลงชื่อแทนนิติบุคคลผู้ขออนุญาตที่ออกให้ไม่เกินหกเดือน (กรณีที่นิติบุคคลเป็นผู้ขออนุญาต)
- หนังสือแสดงความเป็นผู้จัดการหรือตัวแทนซึ่งเป็นผู้ดำเนินการของนิติบุคคล (กรณีที่นิติ - บุคคลเป็นผู้ขออนุญาต)
- หนังสือแสดงความยินยอมและรับรองของผู้ออกแบบและคำนวณอาคาร จำนวน ๑ ฉบับ พร้อมสำเนาใบอนุญาตเป็นผู้ประกอบการวิชาชีพวิศวกรรมควบคุมหรือวิชาชีพสถาปัตยกรรมควบคุม(แล้วแต่กรณี)

๑๐.หนังสือภาพถ่ายโฉนดที่ดินเลขที่ / น.ส. ๓ / ส.ค. ๑/ ตราจอง จำนวน ๑ ฉบับ หรือหนังสือยินยอมของเจ้าของที่ดิน จำนวน ๑ ฉบับ

๑๑.หนังสือแสดงความยินยอมของผู้ควบคุมงานตามข้อ ๓. จำนวน ๑ ฉบับ

๑๒.สำเนาหรือภาพถ่ายใบอนุญาตเป็นผู้ประกอบวิชาชีพวิศวกรรมควบคุมหรือวิชาชีพสถาปัตยกรรมควบคุม ของผู้ควบคุมงาน(เฉพาะกรณีที่เป็นอาคารมีลักษณะขนาดอยู่ในประเภทเป็นวิชาชีพวิศวกรรมควบคุม หรือวิชาชีพสถาปัตยกรรมควบคุม แล้วแต่กรณี)

ค่าธรรมเนียม

ค่าธรรมเนียมออกใบอนุญาต

ใบอนุญาตก่อสร้าง ฉบับละ ๒๐ บาท

ใบอนุญาตดัดแปลง ฉบับละ ๑๐ บาท

ใบอนุญาตรื้อถอน ฉบับละ ๑๐ บาท

ใบอนุญาตเคลื่อนย้าย ฉบับละ ๑๐ บาท

ใบอนุญาตเปลี่ยนการใช้ ฉบับละ ๒๐ บาท

ใบรับรอง ฉบับละ ๑๐ บาท

ใบแทนใบอนุญาตหรือแทนใบรับรอง ฉบับละ ๕ บาท

ค่าธรรมเนียมการต่ออายุใบอนุญาต

ใบอนุญาตก่อสร้าง ฉบับละ ๒๐ บาท

ใบอนุญาตดัดแปลง ฉบับละ ๑๐ บาท

ใบอนุญาตรื้อถอน ฉบับละ ๑๐ บาท

ใบอนุญาตเคลื่อนย้าย ฉบับละ ๑๐ บาท

การรับร้องเรียน

ถ้าการให้บริการไม่เป็นไปตามข้อตกลงที่ระบุไว้ข้างต้นสามารถติดต่อเพื่อร้องเรียนได้ที่ องค์การบริหารส่วนตำบลชำผักแพว โทรศัพท์ 036 - 714081



คู่มือสำหรับประชาชน

การขออนุญาตก่อสร้าง รื้อถอน ดัดแปลงอาคาร

ตามพระราชบัญญัติควบคุมอาคาร

พ.ศ. 2552



กองช่าง

องค์การบริหารส่วนตำบลชำผักแพว

